

Boletim

informativo

"Unidos pela Saúde da Nossa Região:
Uma Estratégia de Colaboração e Cuidado"



Santa Casa

DE MISERICÓRDIA - ITAPEVA/SP

Caros amigos, parceiros e comunidade, com o encerramento de mais um ano, é momento de reflexão e celebração pelos desafios enfrentados e pelas conquistas alcançadas. Em 2024, a Santa Casa de Itapeva reafirmou seu compromisso com a saúde da nossa população. Apesar dos grandes desafios, o árduo trabalho realizado com vistas à sustentabilidade da Santa Casa só foi possível graças à união de vários atores, tais como: Promotoria Pública, Poder Legislativo, Poder Executivo, Diretoria e Colaboradores da Santa Casa, consolidando uma gestão mais eficiente e colaborativa.

Chegamos ao final de 2024 com equilíbrio financeiro, resultado que evidencia o bom trabalho realizado, em prol da saúde da nossa população e da manutenção dos serviços de excelência que a Santa Casa oferece.

Neste boletim, apresentamos uma retrospectiva dos principais avanços e conquistas que marcaram 2024, ressaltando o trabalho árduo e colaborativo que nos trouxe até aqui. Compartilhamos também um panorama sobre a Estrutura de Gestão da Santa Casa, mostrando como a governança, formada por voluntários e profissionais capacitados, é essencial para garantir o bom funcionamento de nossa instituição.

Além disso, disponibilizamos o Demonstrativo de Resultados de 2024 (DRE), evidenciando nossa transparência e o esforço contínuo em administrar os recursos de forma responsável e sustentável.

Para o futuro, destacamos nossa estratégia de trabalhar cada vez mais próximos aos gestores públicos das cidades que atendemos. Acreditamos que os desafios da saúde devem ser enfrentados a quatro mãos, com união, diálogo e planejamento conjunto. Esse modelo colaborativo será fundamental para alcançarmos soluções eficazes e fortalecer ainda mais os serviços de saúde em nossa região.

Ao iniciar 2025, renovamos nosso compromisso com a qualidade e a humanização do atendimento e desejamos a todos um Feliz Ano Novo, repleto de saúde, realizações e união. Que possamos estar sempre irmanados em um único objetivo: a melhoria da saúde de nossa população.

Itapeva/SP – Unidos pela Vida e pelo Bem-Estar da Comunidade.

NOVA LOGO

Um Novo Tempo, Uma Nova Missão

A Santa Casa de Itapeva inicia uma nova fase com o lançamento de sua logomarca, símbolo de renovação e compromisso com a comunidade. Inspirada nos valores de cuidado, acolhimento e espiritualidade que definem a essência da instituição, a nova identidade visual traduz nossa missão de oferecer saúde com compaixão e excelência.

Este marco reflete não apenas mudanças estéticas, mas também nossa busca contínua por um futuro melhor, onde cada atendimento seja realizado com dedicação, respeito e humanização. Um novo tempo começa, e juntos seguimos construindo uma Santa Casa mais forte e acolhedora para todos.

ELEMENTOS:



Como elemento central, a CRUZ representa a SAÚDE, A CURA E O COMPROMISSO com o bem-estar físico e emocional dos pacientes. Este símbolo universal do cuidado e do socorro reforça a vocação da Santa Casa como um espaço de CONFIANÇA E AMPARO.



Nossa Padroeira Santa Isabel destaca a proteção espiritual. Representa a intercessão divina, conectando cuidado físico com o cuidado espiritual. Esse ícone reforça a missão da Santa Casa de promover a saúde em todos os aspectos, com FÉ E DEVOÇÃO.

Santa Casa

As letras foram projetadas para transmitir proximidade, ACOLHIMENTO E AFETO. As formas arredondadas e robustas criam uma sensação de SEGURANÇA E CALOR HUMANO, refletindo o atendimento humanizado e a confiança que a instituição inspira.

RESULTADO FINAL:



Santa Casa

DE MISERICÓRDIA - ITAPEVA/SP

CONHEÇA A ESTRUTURA DE GOVERNANÇA DA SANTA CASA

A Santa Casa de Itapeva conta com uma gestão sólida, transparente e participativa, refletindo o compromisso de servir à população com excelência e humanização. Essa estrutura é formada por cidadãos da nossa sociedade e profissionais capacitados, que dedicam tempo e expertise para garantir uma administração eficiente e voltada para o bem-estar da comunidade.

A Irmandade:

Composta por 157 membros de reputação ilibada, a Irmandade representa a sociedade na condução da Santa Casa. Esses membros são os guardiães da credibilidade e sustentabilidade da instituição, desempenhando um papel crucial na construção de uma gestão alinhada aos anseios da população.

Estrutura de Governança:

A Irmandade elege:

- Conselho de Administração: composto por 10 integrantes, responsável por decisões estratégicas e direcionamento da instituição.
- Comissão de Contas: também com 6 integrantes, que fiscaliza e assegura a transparência na aplicação dos recursos.

O Conselho de Administração elege a Diretoria Administrativa, composta por:

- Provedor e Vice-Provedor
- 1º e 2º Secretários
- 1º e 2º Tesoureiros

Esses gestores, com vasta experiência em administração de empresas privadas, dedicam seu conhecimento para tornar a gestão da Santa Casa cada vez mais eficiente e sustentável.

Estrutura Executiva e Operacional:

Abaixo da Diretoria, existem Áreas de Gestão e Técnicas, especializadas e capacitadas em Gestão Hospitalar, que dão suporte às estratégias e condução dos serviços da Santa Casa, sempre em conformidade com a legislação vigente. São essas pessoas que realmente fazem acontecer, garantindo o funcionamento pleno e eficiente da instituição.

A estrutura executiva inclui:

- Superintendência: atualmente vaga, responsável pela liderança geral da execução das estratégias.
- Gerência Administrativa: gestão dos processos organizacionais e operacionais.
- Gerência Financeira: controle dos recursos financeiros, assegurando sustentabilidade.
- Gerência de Recursos Humanos: gestão e valorização das equipes.
- Gerência Comercial (em implantação): futuro suporte ao desenvolvimento estratégico dos serviços.

Além dessas áreas, contamos com um Departamento Técnico Médico e uma equipe de 150 médicos, em diversas especialidades, que trabalham incansavelmente para lidar com a complexidade da saúde de nossa região, garantindo um atendimento humanizado e eficiente.

TRABALHO VOLUNTÁRIO

O trabalho voluntário realizado na Santa Casa é uma das mais nobres formas de solidariedade e amor ao próximo, que desempenha um papel essencial na Instituição. Por meio da dedicação e do esforço de pessoas que doam seu tempo e talento, conseguimos ampliar o cuidado e o acolhimento aos pacientes e seus familiares, fortalecendo ainda mais nossa missão de oferecer saúde com qualidade e humanização.

Cada gesto, por menor que pareça, faz uma grande diferença para quem mais precisa. Além de contribuir para a melhoria dos serviços, o trabalho voluntário também promove laços de empatia, gerando um impacto positivo tanto para quem recebe quanto para quem oferece ajuda. É uma troca de experiências e de aprendizado que enriquece a todos.

DRE – DEMONSTRATIVO DE RESULTADOS

O Demonstrativo de Resultados de 2024 reflete o equilíbrio financeiro alcançado pela Santa Casa de Itapeva, fruto de uma gestão eficiente e comprometida. Este planejamento permitiu o provisionamento do 13º salário de nossos colaboradores e a realização de manutenções prediais e de equipamentos essenciais, assegurando a continuidade do bom atendimento à população.

Seguimos firmes no propósito de oferecer serviços de saúde de qualidade, com transparência e responsabilidade, para toda a região do Sudoeste Paulista.

O DRE 2024 apresentado abaixo, é uma demonstração clara de que a união de esforços, a transparência e a boa gestão são os pilares que sustentam nossa instituição.

DEMONSTRATIVO 2024

RECEITAS ORDINÁRIAS E EXTRAORDINÁRIAS

RECEITA	TOTAL ANUAL 2024	%
CONVÊNIO SUS	37.608.012,99	35,9%
REPASSE PISO DA ENFERMAGEM	2.594.189,87	2,5%
CONVÊNIOS/PLANO SAÚDE	21.292.479,44	20,3%
CONVÊNIO -(MAIS SANTACASA+ SUS PAULISTA)	23.626.940,93	22,5%
SUBVENÇÃO PM-ITAPEVA	10.185.000,00	9,7%
CONVÊNIO P.SOCORRO PM-ITAPEVA	6.166.669,80	5,9%
CONVÊNIO PM-ITAPEVA - UTI LEGADO	2.123.064,00	2,0%
OUTRAS RECEITAS (DOAÇÕES, CEREST, ...)	937.117,37	0,9%
RECEITAS FINANCEIRAS	296.307,95	0,3%
TOTAL RECEITAS	104.829.782,35	100,0%

DESPESAS & INVESTIMENTOS

DESPESAS	TOTAL ANUAL 2024	%
SALÁRIOS/FÉRIAS	33.959.173,06	31,1%
PAGAMENTO DE 13º SALÁRIO	2.356.899,46	
PAGAMENTO PISO ENFERMAGEM	2.524.854,23	2,3%
HONORÁRIOS MÉDICOS	34.207.428,42	31,3%
MATERIAIS/MEDICAMENTOS	17.663.761,75	16,2%
EMPRÉSTIMO CAIXA ECONÔMICA FEDERAL	7.346.588,80	6,7%
FINANCIAMENTO SICREDI	21.904,36	
MANUTENÇÃO DE EQUIPAMENTOS	2.153.385,75	2,0%
AGUA/LUZ/TELEFONE	1.932.180,04	1,8%
VALE REFEIÇÃO/TREINAMENTOS	1.454.942,61	1,3%
OUTRAS DESPESAS	1.204.531,62	1,1%
RESCISÕES TRABALHISTAS	1.272.678,39	1,2%
MANUTENÇÃO PREDIAL/REFORMAS	839.408,98	0,8%
INVESTIMENTOS EQUIPAMENTOS	1.302.044,62	1,2%
CONTRATOS (SISTEMAS E CONSULTORIAS)	673.453,90	0,6%
PAGAMENTO DE DESPESAS DO PLANO DE SAÚDE	202.337,48	
TOTAL RECEITAS	109.115.573,47	100,0%

RESUMO RESULTADO OPERACIONAL - RECEITAS & DESPESAS - 2024

PERÍODOS - REALIZADO & PREVISTO	TOTAL ANUAL 2024	%
TOTAL RECEITAS 2024	104.829.782,35	100,00%
TOTAL DESPESAS 2024	109.115.573,47	104,09%
RESULTADO OPERACIONAL - 2024	-4.285.791,12	-4,09%

SALDO FINANCEIRO ANTERIOR	2.735.955,15
EMPRÉSTIMO CEFEDERAL/SICREDI	6.059.293,05
EMENDAS MUN./ESTAD. E FED.	1.547.688,14
PAGAMENTO PENDÊNCIAS DE 2023	2.792.720,06
SALDO FINANCEIRO DISPONÍVEL	3.264.425,16

PROVISIONAMENTO 13º SALÁRIO (ACUM.)	2.761.012,40
RESGATE PROVISIONAMENTO 13º SALÁRIO	2.761.012,40
RETENÇÃO CEF - GARANTIA FINANCIAMENTO	944.536,27
SALDO FINANCEIRO DISPONÍVEL	2.319.888,89
SALDO FINAL 31/DEZ/2024	

ORÇAMENTO 2025

Superação e Confiança

O orçamento projetado para 2025 traz novos desafios para a Santa Casa, com um déficit estimado que exige ainda mais planejamento e eficiência. Mesmo diante deste cenário, a Direção reafirma sua confiança no comprometimento de nossos colaboradores, parceiros e da comunidade.

Juntos, acreditamos que 2025 será um ano de conquistas, avanços importantes e superação. A dedicação de todos será a chave para continuarmos oferecendo saúde com qualidade e humanização.

Contamos com o apoio e a união de todos para transformar desafios em vitórias!

PLANEJAMENTO ORÇAMENTÁRIO 2025

RECEITAS ORDINÁRIAS E EXTRAORDINÁRIAS			DESPESAS & INVESTIMENTOS		
RECEITA	TOTAL ANUAL 2025	%	DESPESAS	TOTAL ANUAL 2025	%
CONVÊNIO SUS	37.182.719,07	34,9%	SALÁRIOS/FÉRIAS	37.770.400,00	33,1%
CONVÊNIO - SUS PAULISTA	27.600.000,00	25,9%	HONORÁRIOS MÉDICOS	35.870.079,04	31,4%
CONVÊNIOS/PLANO SAÚDE	17.400.000,00	16,3%	MATERIAIS/MEDICAMENTOS	17.928.000,00	15,7%
SUBVENÇÃO PMITAPEVA I VAL = 12/24 - 645 MIL	7.740.000,00	7,3%	EMPRÉSTIMO CAIXA ECONÔMICA FEDERAL	8.815.906,56	7,7%
CONVÊNIO P.SOCORRO PMITAPEVA	6.166.669,80	5,8%	MANUTENÇÃO DE EQUIPAMENTOS	2.763.516,91	2,4%
SUBVENÇÃO PMITAPEVA II - VA = 12/24 - 350 MIL	4.200.000,00	3,9%	PAGAMENTO PISO ENFERMAGEM	2.652.000,00	2,3%
REPASSE PISO DA ENFERMAGEM	2.652.000,00	2,5%	AGUA/LUZ/TELEFONE	1.920.000,00	1,7%
CONVÊNIO PMITAPEVA - UTI LEGADO	2.106.504,00	2,0%	DESPESAS OPERACIONAIS - RADIOTERAPIA	2.155.000,00	1,9%
CONV. PMITAPEVA - UROLOGIA - VAL = 12/24 - 60 MIL	720.000,00	0,7%	VALE REFEIÇÃO/TREINAMENTOS	1.512.000,00	1,3%
OUTRAS RECEITAS (DOAÇÕES, CEREST, ...)	480.000,00	0,5%	CONTRATOS (SISTEMAS E CONSULTORIAS)	853.252,57	0,7%
RECEITAS FINANCEIRAS	240.000,00	0,2%	MANUTENÇÃO PREDIAL/REFORMAS	636.238,60	0,6%
TOTAL RECEITAS	106.487.892,87	100,0%	OUTRAS DESPESAS	636.000,00	0,6%
			RESCISÕES TRABALHISTAS	360.000,00	0,3%
			INVESTIMENTOS EQUIPAMENTOS	240.000,00	0,2%
			TOTAL RECEITAS	114.112.393,68	100,0%

RESUMO RESULTADO OPERACIONAL - RECEITAS & DESPESAS - 2025		
PERÍODOS - REALIZADO & PREVISTO	TOTAL ANUAL 2025	%
TOTAL RECEITAS 2025	106.487.892,87	100,00%
TOTAL DESPESAS 2025	114.112.393,68	107,16%
RESULTADO OPERACIONAL - 2025	-7.624.500,81	-7,16%
SALDO DO MÊS ANTERIOR	2.319.888,89	
RESULTADO OPERACIONAL	-5.304.611,92	
EMENDAS PARLAMENTARES (EST/FED/MUN)	1.500.000,00	
SALDO FINANCEIRO DISPONÍVEL	-3.804.611,92	
SALDO FINAL 31/DEZ/2025	-3.804.611,92	

RETROSPECTIVA

Superação e Conquistas

O ano de 2024 foi marcado por desafios superados e importantes conquistas para a Santa Casa. Graças ao empenho dos nossos colaboradores e ao apoio da sociedade, alcançamos equilíbrio financeiro, realizamos melhorias essenciais e ampliamos serviços que beneficiam diretamente nossa comunidade.

A participação ativa da população, com sugestões e críticas construtivas, foi fundamental para nosso crescimento. Essa parceria, junto à união com gestores públicos, fortaleceu nosso compromisso de oferecer um atendimento cada vez mais humanizado e eficiente. Encerramos o ano com gratidão por tudo que construímos juntos, certos de que estamos trilhando o caminho para um futuro ainda melhor.

01. AQUISIÇÃO DE EQUIPAMENTOS

LOCAÇÃO DE 20 MÁQUINAS DE HEMODIÁLISE FRESENIUS
(SUBSTITUINDO EQUIPAMENTOS COM MAIS DE 20 ANOS DE USO)

CAPTAÇÃO ATRAVÉS DE RECURSOS PRÓPRIOS

1 APARELHO DE ANESTESIA

1 APARELHO DE RAIOS-X FIXO DIGITAL

1 MÁQUINA DE HEMODIÁLISE TORAY



CAPTAÇÃO ATRAVÉS DE EMENDAS

1 APARELHO DE ANESTESIA

2 BOMBAS DE INFUSÃO

1 ULTRASSOM PORTÁTIL

2 COXINS DE POSICIONAMENTO

2 KITS LARINGOSCÓPIO ARTICULADO

2 MÓDULOS BIS E 2 TOFSCAN



produzido por CRAVO.

CAPTAÇÃO ATRAVÉS DE RECURSO JUDICIÁRIO

MOBILIÁRIO DA RADIOTERAPIA

INSTRUMENTAIS CIRÚRGICOS UROLOGIA



02. EVENTOS

2ª CORRIDA E 7ª CAMINHADA CONTRA O CÂNCER
AQUISIÇÃO DE MEDICAMENTO ONCOLÓGICO

2ª EDIÇÃO DA FEIJUCA SOLIDÁRIA

AQUISIÇÃO DE 15 MACAS HOSPITALARES, 34 CADEIRAS DE RODAS E 1 CAMA DE OBESO



125 ANOS DE FUNDAÇÃO DA SANTA CASA
LANÇAMENTO DA CAMPANHA DE DOAÇÃO DE MEDULA ÓSSEA



03. PROJETOS

TRABALHO VOLUNTÁRIO

HOJE É SEU ANIVERSÁRIO E A SANTA CASA
CELEBRA COM VOCÊ!

REGANDO VIDAS



04. BENCHMARKING

REUNIÃO FEHOSP - SANTA CASA DE PIRACICABA

SANTA CASA DE OURINHOS



05. CONGRESSOS E FÓRUNS

VII FÓRUM INTERNACIONAL DA SEGURANÇA DO PACIENTE
CONGRESSO BRASILEIRO DE MEDICINA INTENSIVA (CBMI)
14º SIMPÓSIO INTERNACIONAL DE ESTERILIZAÇÃO E
CONTROLE DE INFECÇÃO RELACIONADA À ASSISTÊNCIA À SAÚDE
AUDHOSP



REESTRUTURAÇÃO DOS SETORES

CONTROLADORIA
MARKETING E COMUNICAÇÃO
FATURAMENTO

CRIAÇÃO DE SETOR

TREINAMENTO E DESENVOLVIMENTO

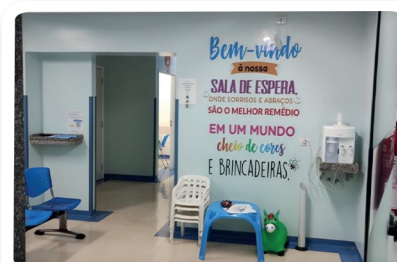


06. REFORMAS

CENTRO PEDIÁTRICO

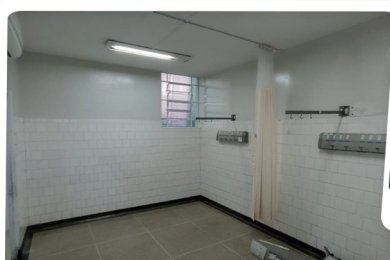


ANTES



DEPOIS

PRONTO SOCORRO



ANTES



DEPOIS

UNIDADE DE IMAGEM



07. PREMIAÇÃO ESTADUAL

AMIGO DO TRANSPLANTE 2024



CHEGAMOS NA FASE FINAL DA UNIDADE DE RADIOTERAPIA, FALTANDO APROVAÇÃO E LIBERAÇÃO DO **CNEN - COMISSÃO NACIONAL DE ENERGIA NUCLEAR** E POSTERIORMENTE A HABILITAÇÃO DO MINISTÉRIO DA SAÚDE.



08. VALORIZAÇÃO DOS COLABORADORES

DISTRIBUIÇÃO DE CESTAS DE NATAL CONFRATERNIZAÇÃO ANUAL



APROXIMAÇÃO COM OS GESTORES DE SAÚDE DOS MUNICÍPIOS

A Santa Casa de Itapeva reafirma seu compromisso em estar cada vez mais próxima dos Gestores de Saúde dos municípios da região. Nosso objetivo é manter as portas sempre abertas para o diálogo e a construção conjunta de soluções que garantam um atendimento de qualidade e humanizado à população.

Compartilhamos o mesmo propósito: oferecer o melhor para os cidadãos que dependem dos nossos serviços. Essa união é essencial não apenas para o aprimoramento do atendimento e a ampliação dos serviços já existentes, mas também para buscar os recursos necessários para implementar novos projetos.

Queremos que cada paciente se sinta acolhido e abraçado no momento em que mais precisa. Acreditamos que, juntos, podemos tornar a experiência de atendimento e estadia na Santa Casa um exemplo de cuidado e dedicação.

No início deste ano, visitaremos os municípios para apresentar nossa visão estratégica e ouvir os anseios e dificuldades de cada localidade. Esse será um passo fundamental para a construção de uma estratégia integrada que atenda às necessidades de todos.

Com o início de uma nova gestão nos municípios, este é o momento ideal para unirmos forças e construirmos uma estratégia de sucesso para a saúde da nossa população. Unidos, somos mais fortes e podemos fazer muito mais pela saúde de todos.



SANTA CASA EM NÚMEROS

Realizações que Fazem a Diferença

O ano de 2024 foi desafiador, mas repleto de conquistas que refletem o empenho, a dedicação e a união de todos que fazem parte da Santa Casa. Com o compromisso de cuidar da saúde da população, apresentamos um breve panorama dos números que representam nossas ações:

150
MÉDICOS

2071
EQUIPAMENTOS HOSPITALARES
E NÃO-HOSPITALARES

241.741
REFEIÇÕES SERVIDAS

448.132
QUILOS DE ROUPAS
HOSPITALARES LAVADAS

233.259
EXAMES LABORATORIAIS

707
COLABORADORES

53.142
ATENDIMENTOS EMERGENCIAIS

375.949
REQUISIÇÕES DE REMÉDIOS

153
LEITOS

190
PACIENTES EM HEMODIÁLISE

3.800
É A MÉDIA DE PACIENTES
ONCOLÓGICOS ATENDIDOS

19.275 M²
DE ÁREA CONSTRUÍDA

Esses números são resultado do esforço conjunto de colaboradores, voluntários, membros da Irmandade e parceiros que acreditam na nossa missão. A todos que contribuíram para transformar desafios em oportunidades, nossa sincera gratidão. Juntos, continuaremos a construir um futuro de mais conquistas para a saúde da nossa região.

Santa Casa - Itapeva – Unidos pelo cuidado, guiados pela excelência.